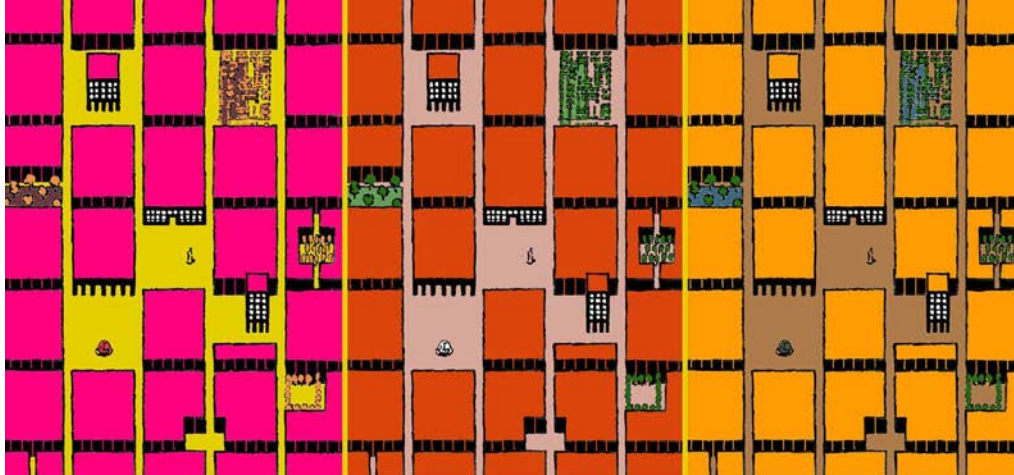




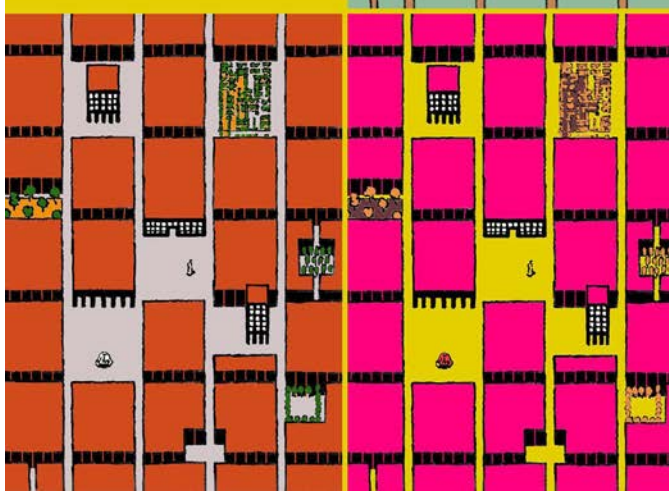
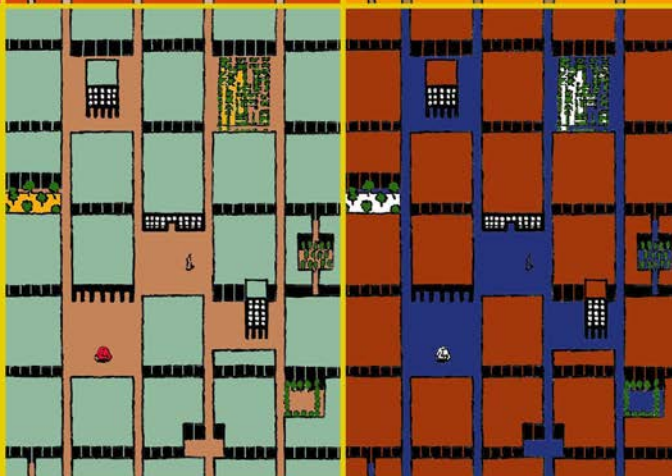
Prof. Klaus Schäfer – Lehrauftrag Städtebau



Prof. Klaus Schäfer

Stadterneuerung und
Städtebau I
SoSe 2026

montags 15:15 Uhr
R310

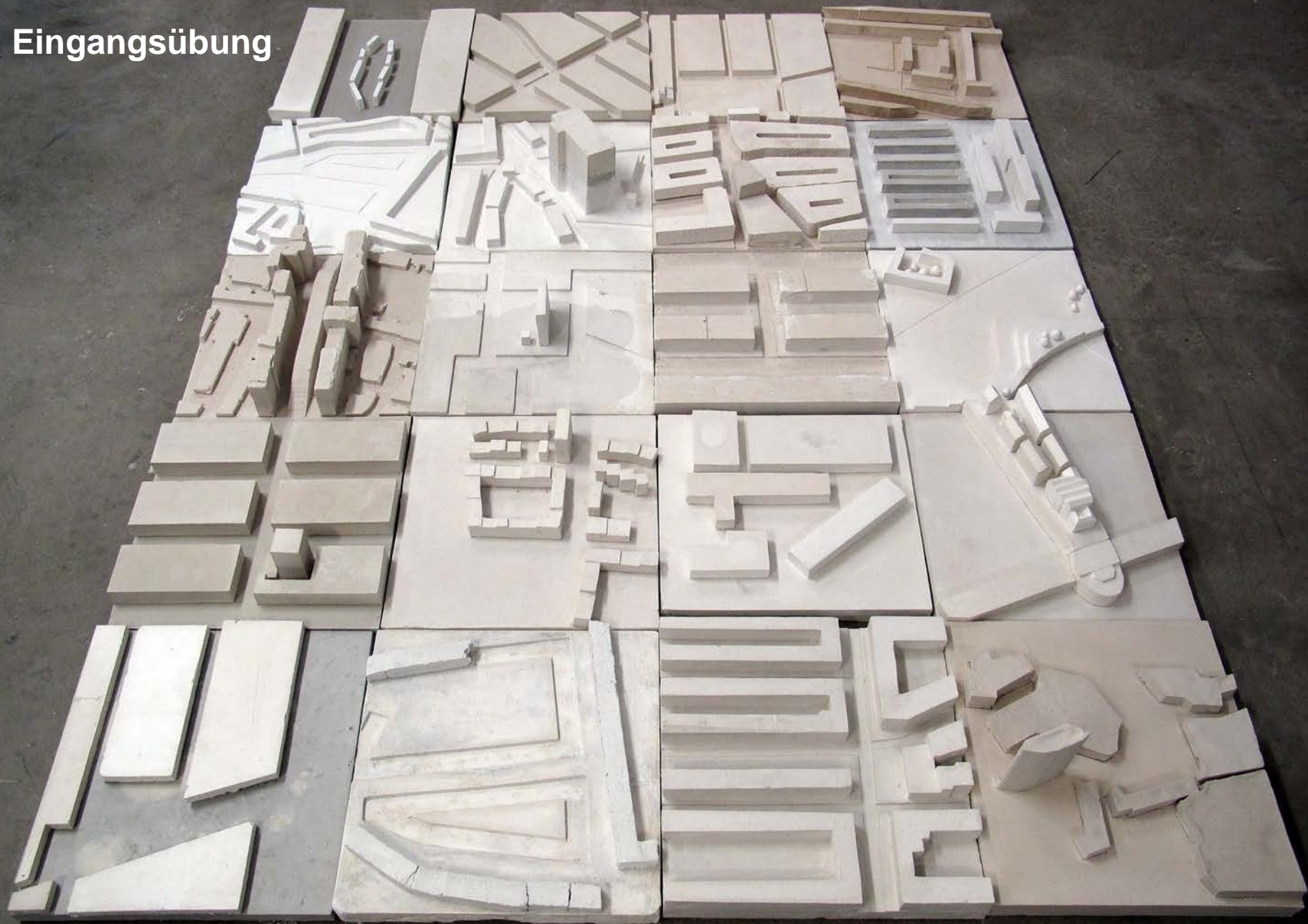


Vorlesung
Übung
Seminar

1. Termin
Montag, 20. April

Aufgaben
und
Stadtspaziergang

Eingangsübung



Zehn Schichten der Stadt

Ableitung der Architektur der Stadt in 10 Schichten:

- 1. Natürliche Vorgaben**
- 2. Geschichte**
- 3. Erschließung und Verkehr**
- 4. Parzellierung**
- 5. Baustruktur**
- 6. Bautypologie**
- 7. Öffentlicher Raum**
- 8. Vegetation und Ökologie**
- 9. Stadtplanung**
- 10. Die unsichtbare Stadt**

Zehn Schichten der Stadt



Vorlesungen

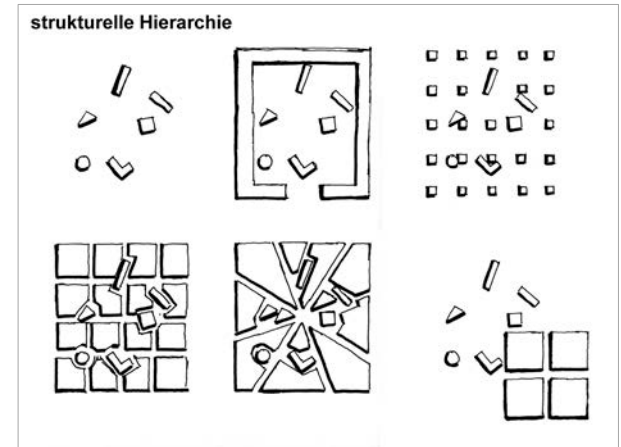


Stadt – Natur – Landschaft



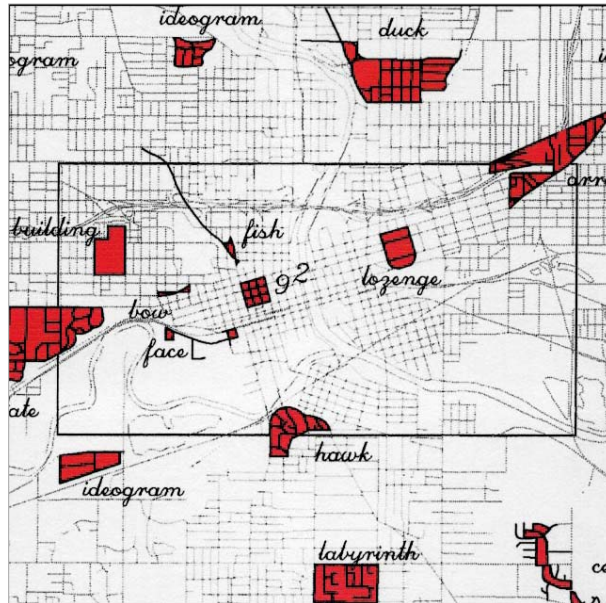
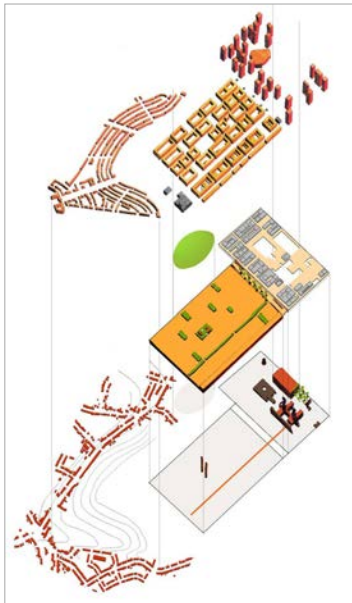
Was ist Städtebau?

Entwurfsmethoden
im Städtebau



Stadt – Haus – Architektur
Stadt lesen lernen

.....und interpretieren



Wohnen, Siedeln, Stadt –
Konventionen des Miteinanders





75^e Internationale
Filmfestspiele
Berlin
Panorama

LETTERS FROM WOLF STREET

A FILM BY
ARJUN
TALWAR



Motive zum Projekt

Zwei Drittel aller Autofahrten in Berlin sind laut Tomtom-Daten* kürzer als fünf Kilometer. Fast ein Drittel (31,3 %) der Strecken beträgt sogar weniger als zwei Kilometer, was das hohe Potenzial für die Verlagerung auf Rad oder ÖPNV unterstreicht. Trotz dieser kurzen Strecken gilt Berlin als Stau-Hauptstadt Deutschlands. (*GPS-Daten)



PEUGEOT

NOUVELLE
PEUGEOT
308
HYBRIDE

PEUGEOT TOTAL consommation moyenne 6,9 l/100 km (3,1 à 12,2 l/100 km) - émissions de CO₂ 96 g/km (0 à 27 g/km)

Pour les trajets courts, privilégiez la marche ou le vélo #SeDéplacerMoinsPolluer



SpielLandschaftStadt

Bedeutungswandel der Straße

Verkehrsforscher über Sprache
„Die Straße war mal für Kinder“

Artikel der taz vom 11.05. 2021
<https://taz.de/Verkehrsforscher-ueber-Sprache/15766200/>

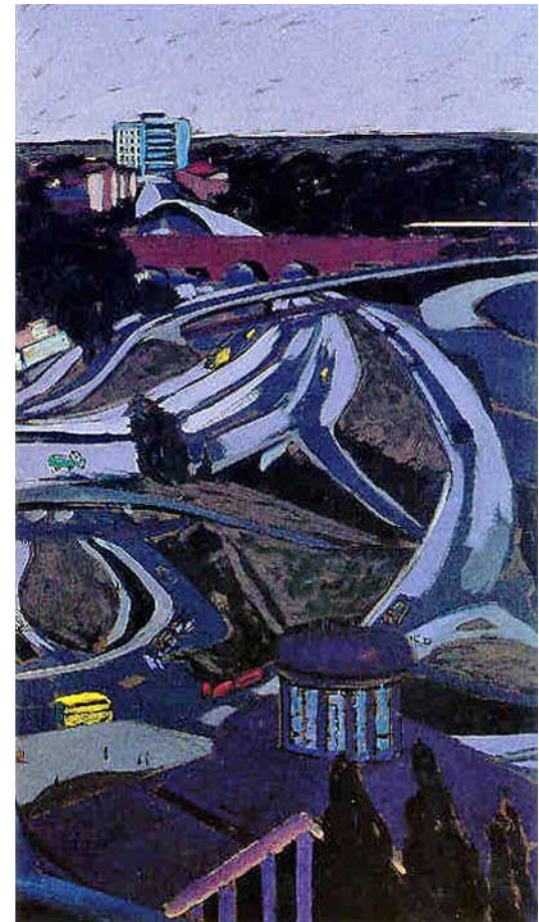
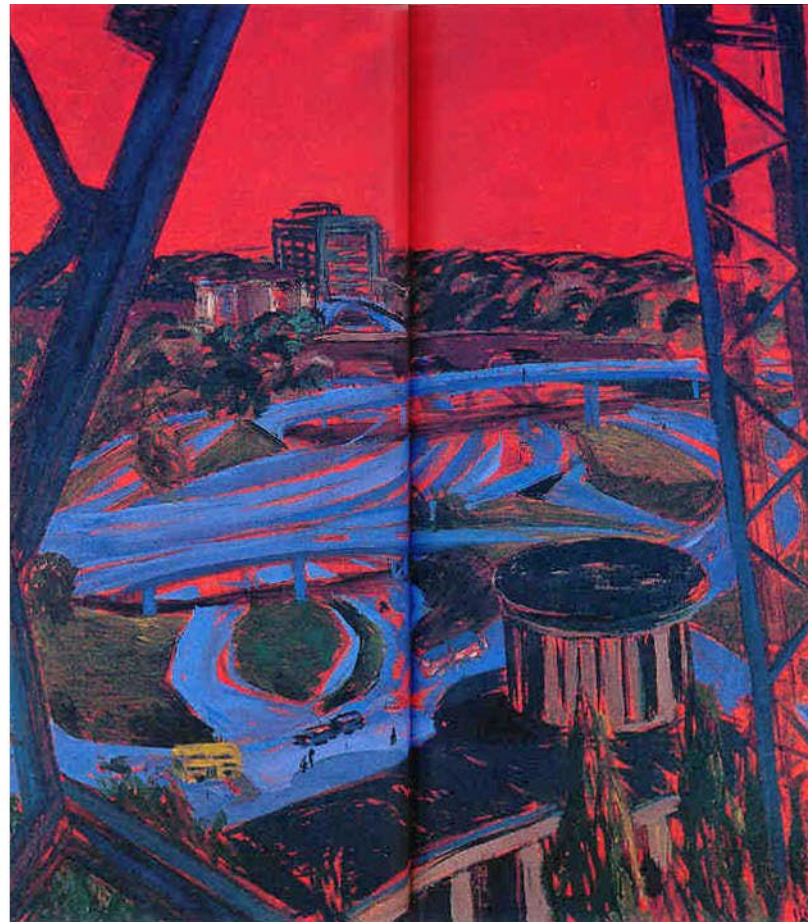
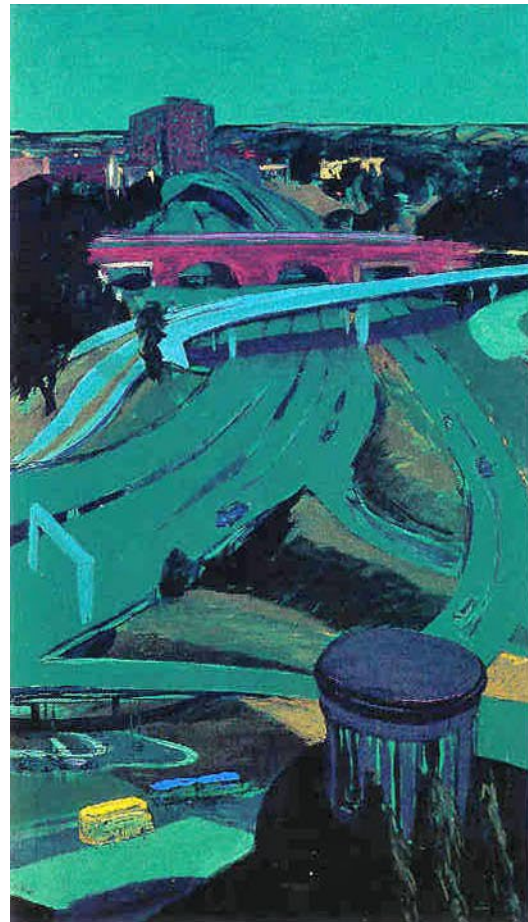
20.4.2023 Kinder im städtischen (Straßen-) Raum – SpielLandschaftStadt e.V.

Livestream, Tagung des VCD Bremen zum Thema Kindgerechte Quartiersentwicklung, 21.04.2023

Pour les trajets courts, privilégiez la marche ou le vélo #SeDéplacerMoinsPolluer

Für kurze Strecken sollten Sie lieber zu Fuß gehen oder mit dem Fahrrad fahren.
#Weniger Verkehr, weniger Umweltverschmutzung“

AVUS – Stadteingang West



Projekt

Hans Stein, *Autobahn-Dreieck Funkturm*, 1973



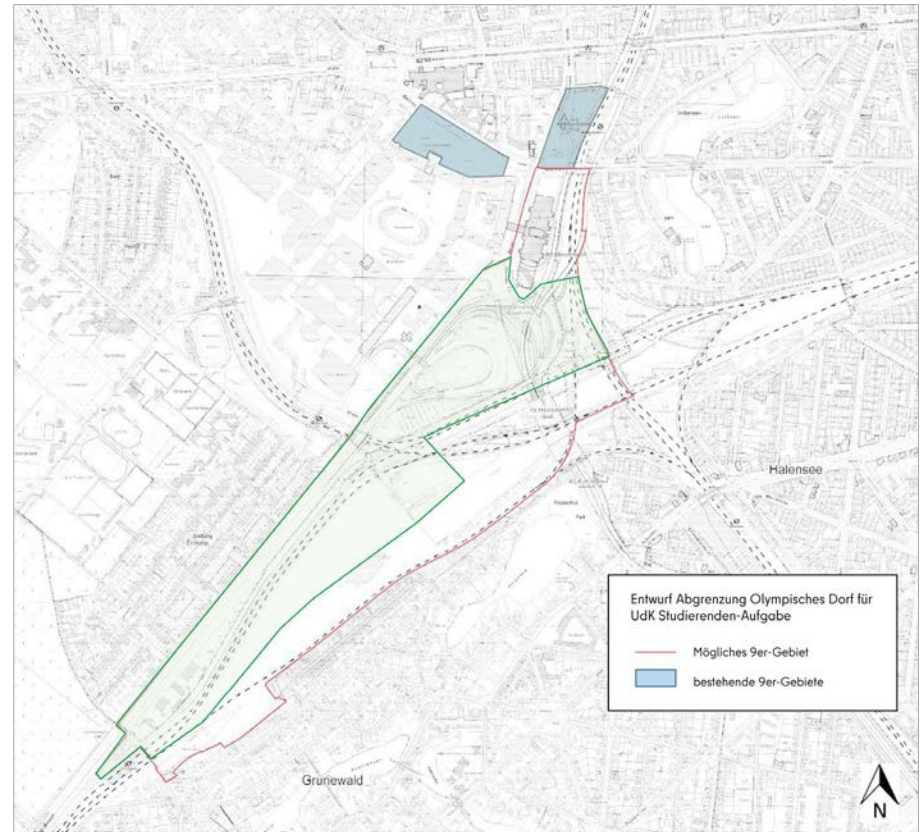
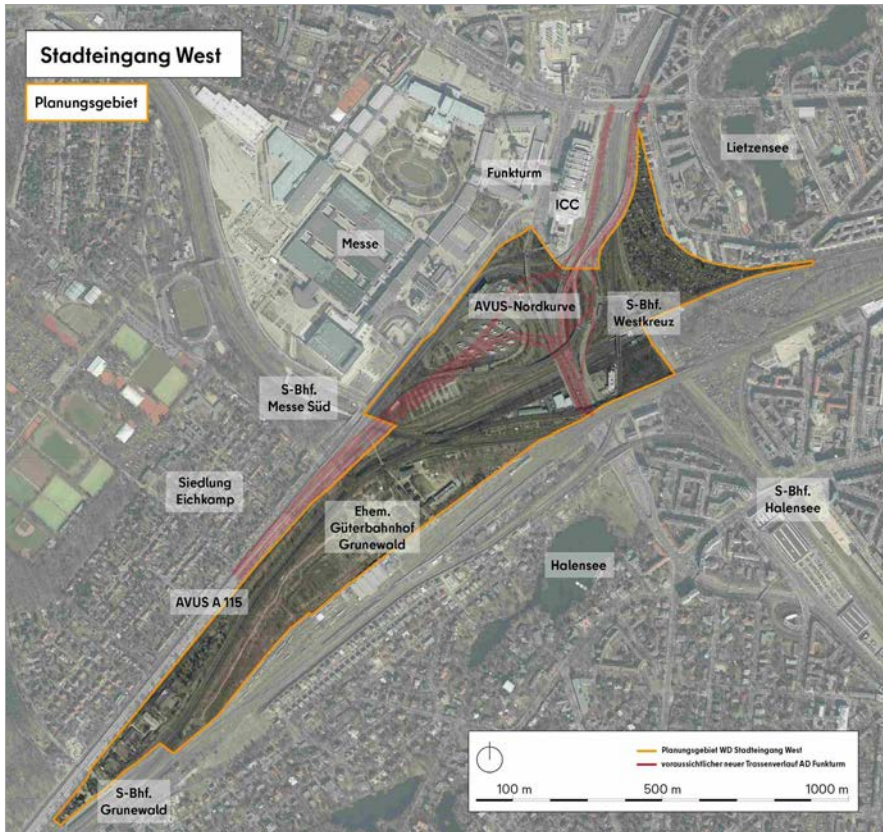
AVUS – Stadteingang West



Olympia-Bewerbung
(Olympisches Dorf)

+

Internationale Bauausstellung 2034-37



Unsere Projektarbeit wird begleitet von Karsten Meyer (Landschaftsarchitekt), Kai Lorenz (Verkehrsplaner) und Anina Böhme (Referatsleiterin Innere Stadt und Hauptstadtangelegenheiten) Senatsverwaltung für Stadtentwicklung, Bauen und Wohnen.

Freiraumplanung

Karsten Meyer, Landschaftsarchitekt

Die klimaresiliente Stadtgestaltung muss Teil einer innovativen neuen urbanen Städtebaustrategie sein. Im Fachbeitrag der Landschaftsarchitektur werden neben den klassischen Gestaltungsmittel der Landschaftsarchitektur wie Raumbildung, Bezüge zur städtebaulichen Kubatur, Materialverwendung und Vegetationsverwendung insbesondere die Tools einer klimaresilienten Stadtgestaltung in Impulsvorträge vorgestellt.

Ziel ist die Anwendung von landschaftsarchitektonischen Gestaltungsmittel für eine urbane nachhaltige Stadtentwicklung.

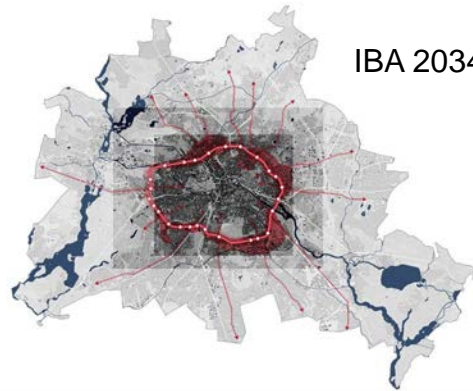
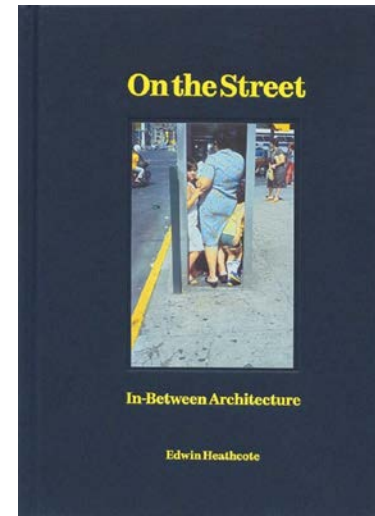


Schlossgarten Osnabrück, POLA Landschaftsarchitektur

Begleitseminar



Peter Barber, London



Utrecht, Catharijnesingel



Exkursion



Exkursion Paris

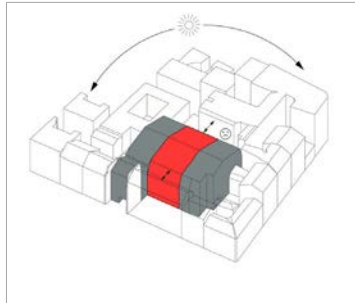
20. Arrondissement



Plessis-Robinson

Eco-Quartier Clichy Batignolles

Projet 29 rue Nollet



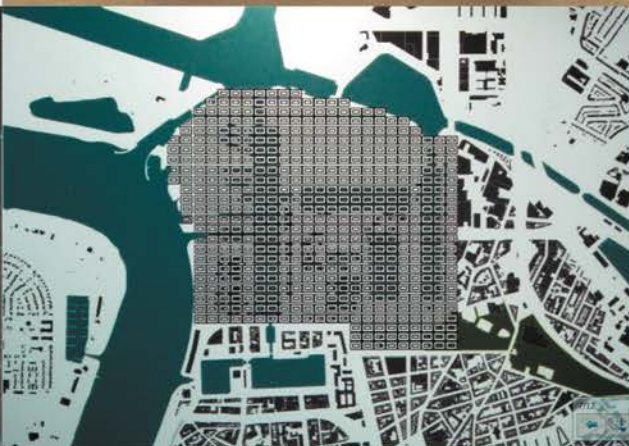
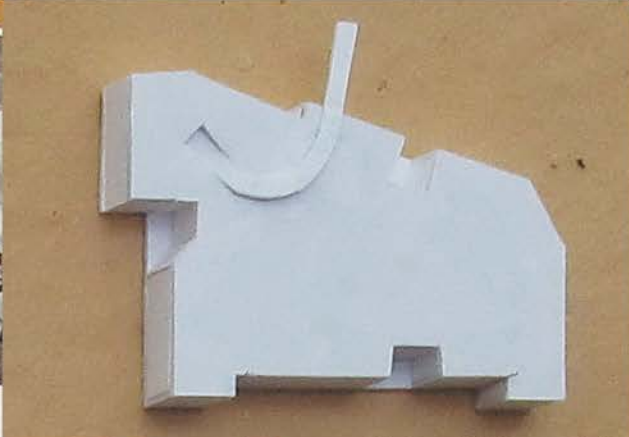
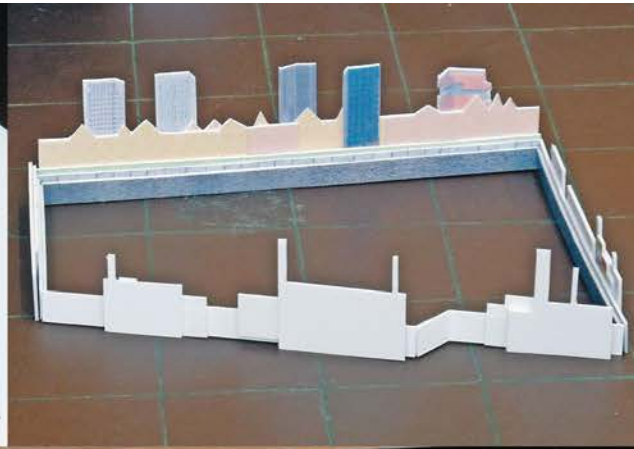
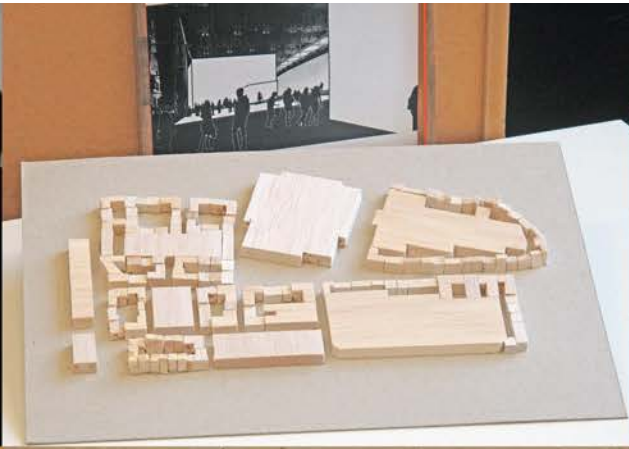
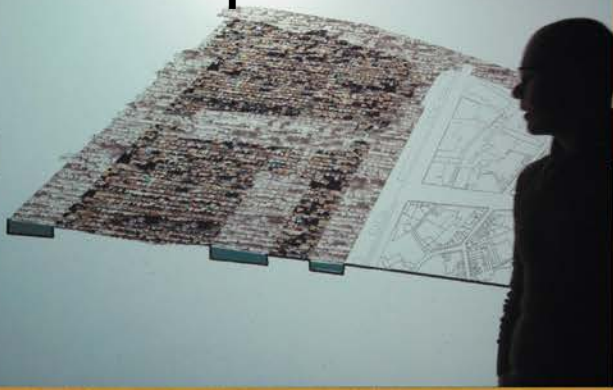
Exkursion Paris



Seine-Saint-Denis Le Village des Athlètes



Workshop





©2010 Google

Image © 2010 Aerodata International Surveys

48°51'55.25" N 2°24'56.43" O Höhe 79 m

Sichthöhe 1.44 km

Porte de Bagnolet



Place de la Concorde



©2010 Google

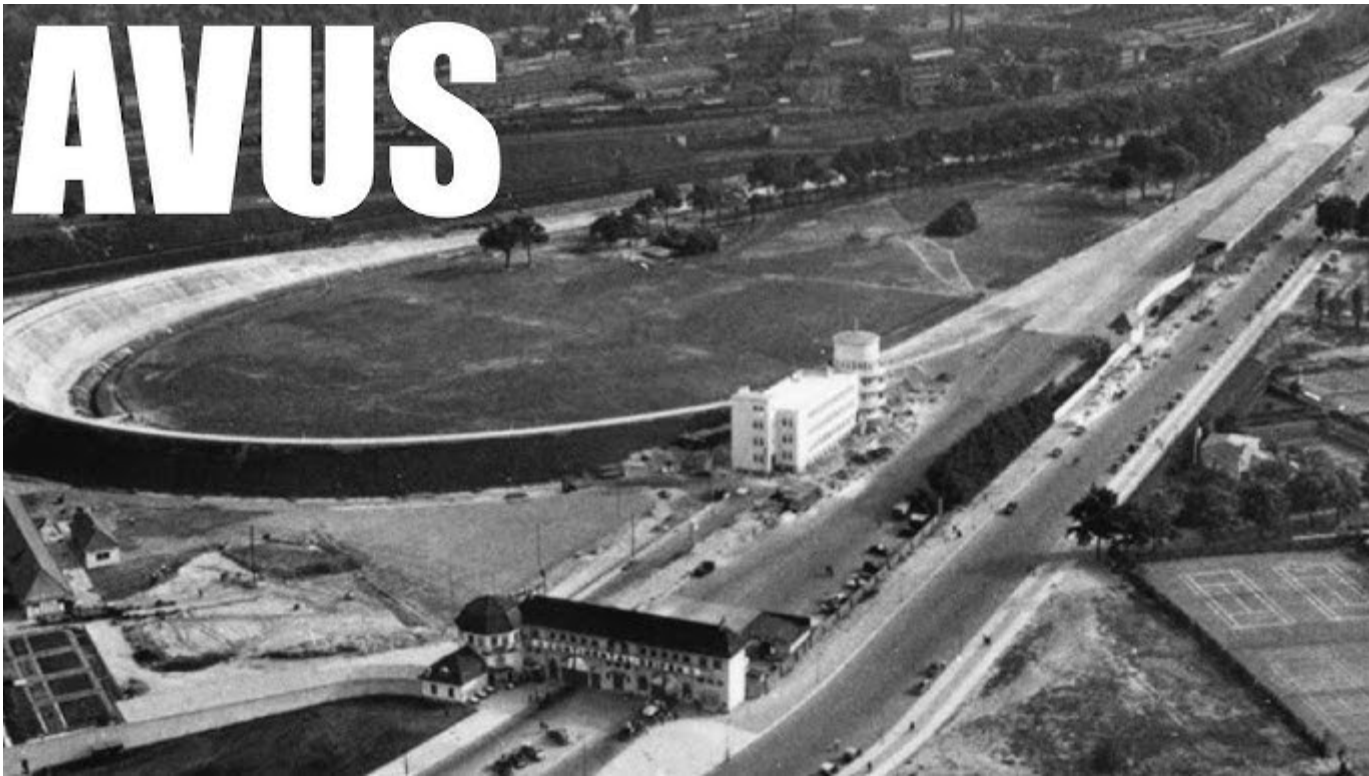
Image © 2010 Aerodata International Surveys

Bildaufnahmedatum: 21. Okt. 2007

48°51'55.25" N 2°24'56.43" O Höhe 79 m

Sichthöhe 1.44 km

Collage



Erstes Treffen morgen Dienstag, 14. April um 10 Uhr Raum 353



Prof. Klaus Schäfer – Lehrauftrag Städtebau

Vorankündigung

**Internationale Summer School zum Thema Großsiedlung
vom 31. August bis 5. September 2026 an der UdK Berlin
am Beispiel der Paul-Hertz-Siedlung, Berlin Charlottenburg**



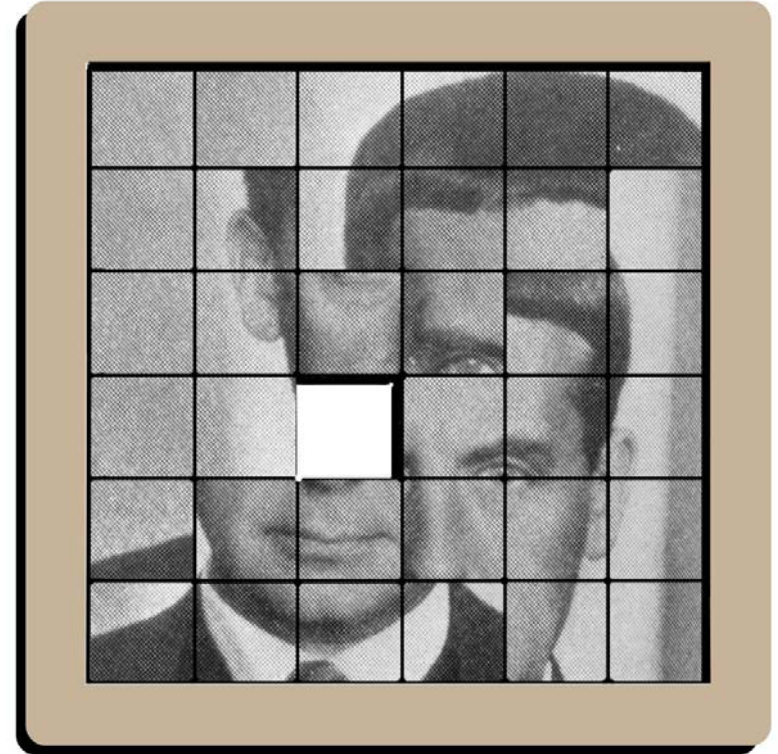
Bernhard-Lichtenberg-Straße, Bild: Wolf Lücking, 1960er
(Quelle: Senatsverwaltung für Stadtentwicklung, Bauen und Wohnen)
Arch. Wils Ebert, Werner Weber und Fritz Gaulke

Gliederung – Komposition – Arrangement der Großsiedlung



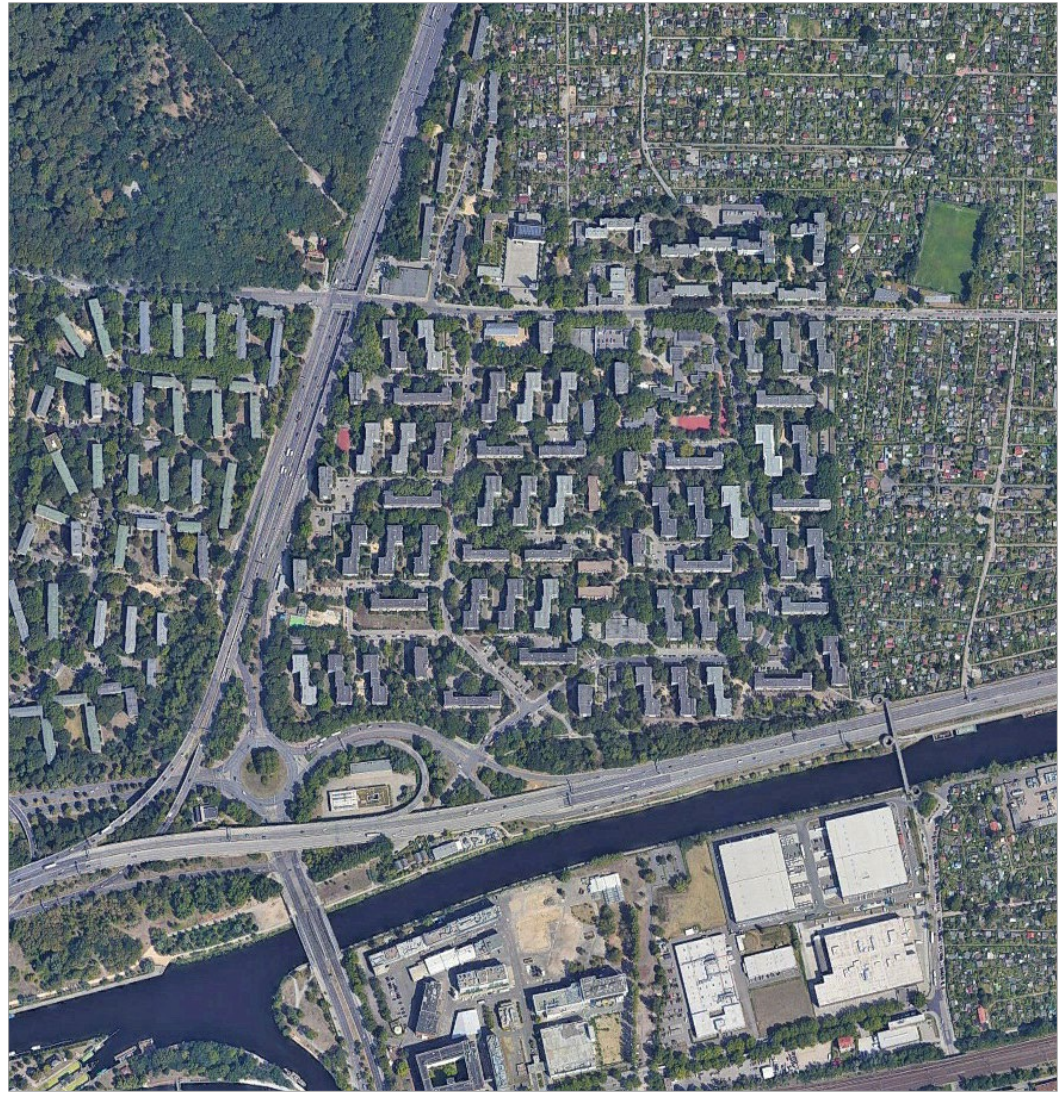
Mosaik von der Paul-Hertz-Siedlung

„Die Logik des Plans wurde zur Ästhetik des Systemischen.“



Collage „Walter Gropius“ von Klaus Schäfer, aus: *Der lange Weg zur Stadt – Die Gropiusstadt im Umbruch*, Hg. Dorothea Kolland (Berlin 2002)

Paul-Hertz-Siedlung





Maria Regina Martyrum, 1963, Hans Schädel

Evangelische Gemeindezentrum Plötzensee, 1970
Gerd Neumann, Dietmar Grötzebach und Günther Plessow

31. August bis 5. September 2026



Vortrag Stefan Taylor, London

Unser Projekt wird von der Senatsverwaltung für Stadtentwicklung, Bauen und Wohnen – Abteilung Wohnen und Stadterneuerung, der Beauftragten für Partizipation, Integration und Migration, dem Bezirksamt Berlin Charlottenburg und der Gewobag (Wohnungsbaugesellschaft) thematisch begleitet.

Anmeldung zur Summer School bitte hier:
Lucie Leder: fk2sekr2@intra.udk-berlin.de