

Max Dauthendey
1867
Frühlingsjubel Lied
F. H. Wetzel

Bewegt . *mf*

Die Amseln ha-ben Sonne getrunken,

aus al-len Gärten strahlen die Lieder, in allen

Kerzen nisten die Amseln und ab-ke Kerzen werden zu

Gärten und blü hen

wieder.

mf
Nun wachsen der Erde die gros - sen

Flügel und al - len Träumen ein neuer Ge -

fi - der, alle Menschen werden wie

Vögel und bau - en Nester im Blau -

- en, bau - en

Nester im Blau — en, im Blau —

en. *Etwas Beschwingter*
Nun sprechen die

Bäume im grünen Ge-dränge,

nun rauschen Gesänge zur ho-chen

f
 Sonne, in al - ten See - ten badet die

Sonne, al - le Was - ser stehen in

24

Flammen, in Flam -

23 4

p

men.

mf

f
Frühling bringt Wasser und Feu - er liebend zu -

The first system of the handwritten musical score. It features a vocal line on a single staff and a piano accompaniment on two staves. The key signature is two sharps (F# and C#), and the time signature is 4/4. The vocal line begins with a forte (*f*) dynamic. The lyrics are "Frühling bringt Wasser und Feu - er liebend zu -". The piano accompaniment consists of a flowing eighth-note melody in the right hand and a supporting bass line in the left hand.

dim. *p*
sam - men,

The second system of the handwritten musical score. The vocal line continues with the lyrics "sam - men,". The dynamics are marked *dim.* (diminuendo) and *p* (piano). The piano accompaniment continues with the same melodic and harmonic patterns as the first system.

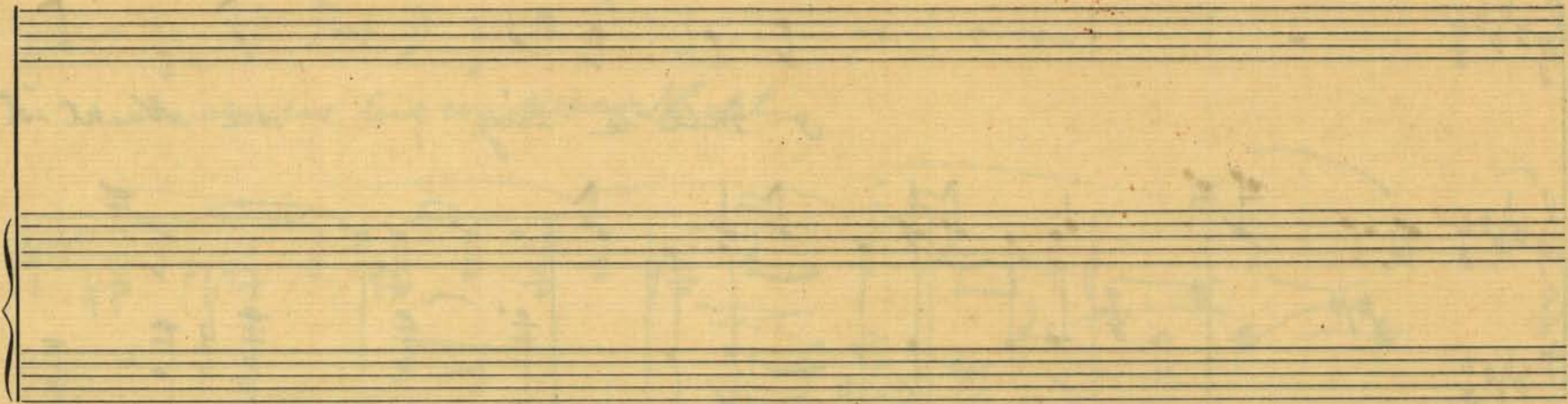
cresc. *f*
lie - bend zu sam

The third system of the handwritten musical score. The vocal line continues with the lyrics "lie - bend zu sam". The dynamics are marked *cresc.* (crescendo) and *f* (forte). The piano accompaniment features a more active bass line and some chordal textures in the right hand.

men.

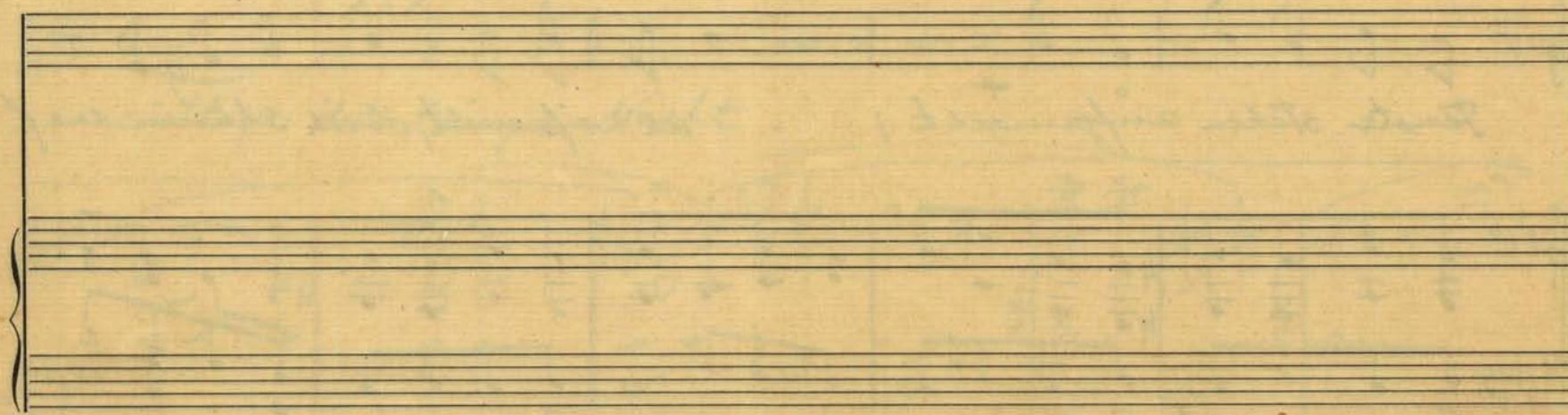
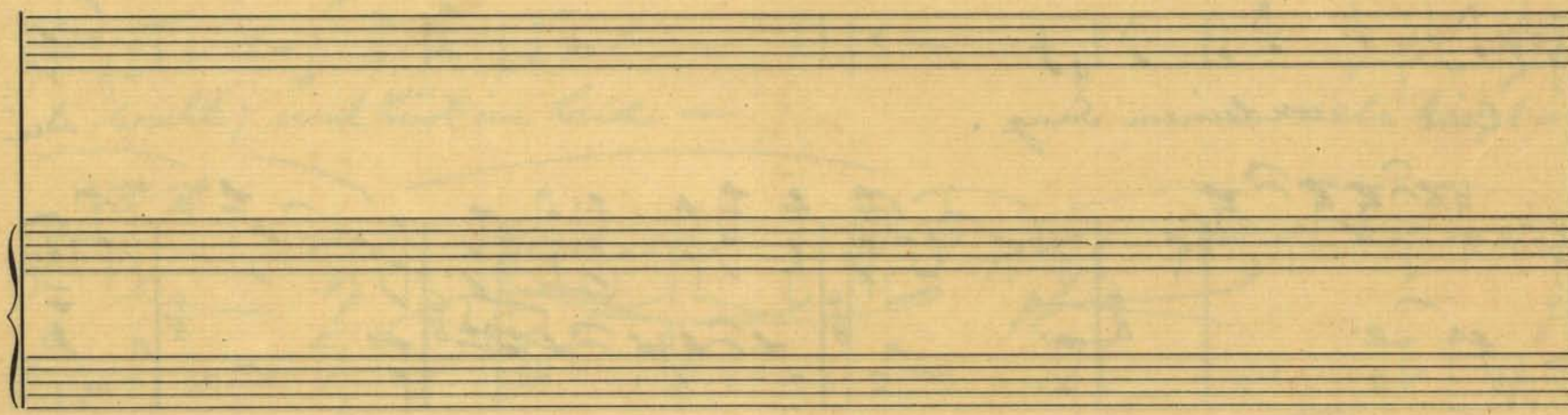
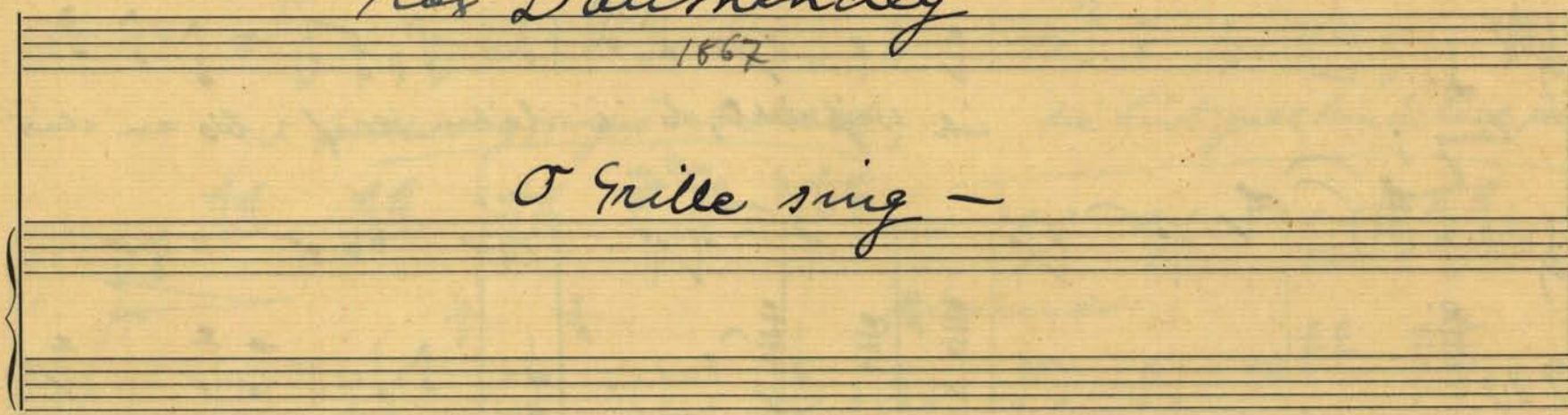
cres - cen

The fourth system of the handwritten musical score. The vocal line concludes with the lyrics "men.". The piano accompaniment ends with a final chord. There are some handwritten annotations at the bottom right, including the numbers "14321" and "5".



Max Dauthendey
1867

O Gille sing -



Ross Dänthendey: O Grille sing -

J. H. Wetzel

Beckommen

1867

pp $\frac{7}{8}$

O Grille sing, die Nacht ist

lung; ich weiß nicht, ob ich leben darf, bis an das

End von deinem Sang. Die

Fenster stehen aufgemacht; ich weiß nicht, ob ich schauen darf

bes an das End von dieser Nacht.

pp *mf*
 O Grille sing, sing unbedacht, die hüst geht hin in Leid, er -

pp *p Crescando*

wacht; und hüst in Leid - mehr bringt sie

pp

nicht, die lange Nacht.