

Dreistigkeit
(Selbstverschönerung)

J. H. Wetzel

Dreist

mf

Worauf kömmt es ü-ber-all an,

mf

mf

das der Mensch ge-sün-det

f

Je-der höret gern den Schall an,

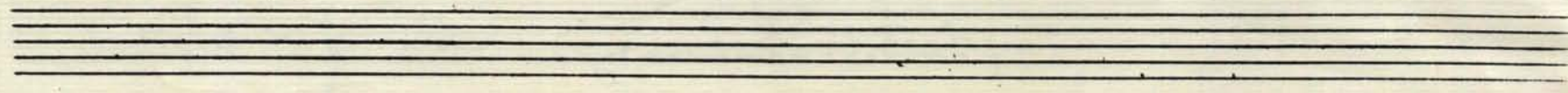
mf

der zum Klang sich rün-det.

mf

mf

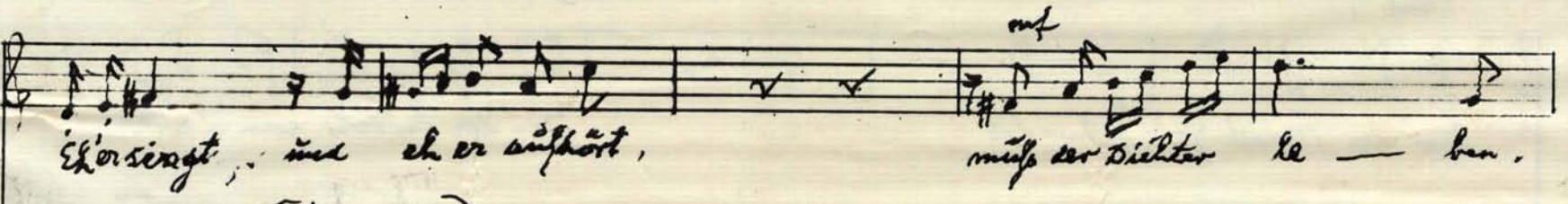
pas-sen-tan-do



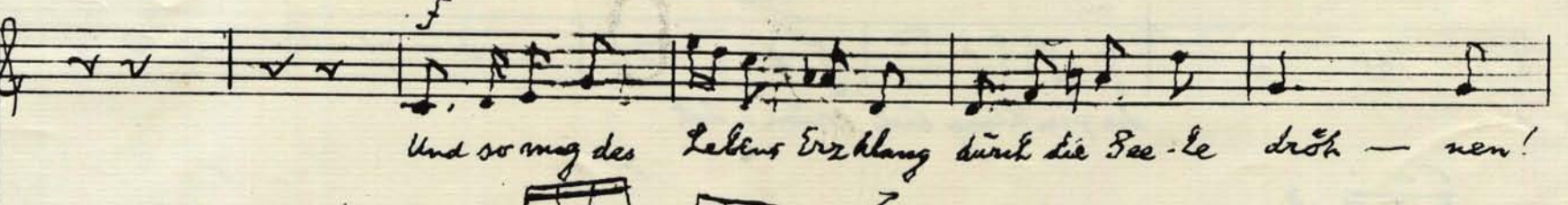
Al-les was was ^{was} deinen Lauf stört, nie kein düster Streben!



Er singt, und eh er aufhört, muß der Dichter le — ben.



Und so mag des Lebens Erzählung durch die See — le dröh — nen!



p fühlt der Dichter sich den Herzlang - *mf* wird sich selbst ver-

poco ritenu. *mf* *a.t.*

f schön. Und so mag des Le-bens-Engklang durch die Seele dröhnen!

f non legato

p fühlt der Dichter sich das Herz - bang, - *mf Calando* *berührend* wird sich selbst versöh-nen.

p *Calando* *3/4* *2/4*

A musical staff system consisting of four staves. A brace is on the left side. A double bar line is drawn across the middle of the system.

11

Drohung

A musical staff system consisting of four staves. A brace is on the left side. The title "Die Schildwache und Freund Rein." is written across the staves in a cursive hand.

Die Schildwache und Freund Rein.

An empty musical staff system consisting of four staves. A brace is on the left side.

An empty musical staff system consisting of four staves. A brace is on the left side.

schreitend

Schildwache.

Wer da?

p *f*

Freund Kein

Schildwache

Ich bin Freund Kein. Lass er mich herein! Er sieht so

Schneller

1/2 p *p*

hager und so bleich, eher einem Toten als einem Leben — liegen gleich.

mf

Er kommt von keinem gelien — den

mf *p*

Ort, zeigt er mir erst seinen Passport!

Tempo I

Freund kein
kein Pass ist diese Gasse hier,
ces — cen — do $\frac{3}{2}$ *f* *mf*

Tür, Tor und Schlagbaum öffnet sie mir. Mich hält in meinem raschen Lauf

selbst eine Armee an front nicht auf. will es mich noch weiter skizzieren,

werd ich über ihn wegmarschieren, kein lautes wörtchen mit ihm

sprechen, sein fecken Fürworts an ihm rächen.

Frech und froh. II

117-184
75

II 9

1

Nicht zu rasch

Der Frohe. Das goldene ABC

Mit Kä - che, sich vertra - gen, mit Hämmen rümpel -

- gen, und mehr Kredit als Geld, so Kommt man durch die

Welt, so Kommt man durch die Welt. Der
Mit

Frohe
wie - dem läßt sich schmeißen, mit we - nig läßt sich häufen, dass

wenig vieles sei, schaffest die Lust herbei.



Der Freche.
wilt sie sich nicht bequemen; so müßt ihr eben neh-



-men, will einer nicht vom ort; *stretto* so jagt ihn

(Schroff)



grade fort! *Der Freche*
Lust



al - le nur mißgönnen, ^{8 8 8} was sie nicht nehmen können, und seid von

The first system of the handwritten musical score consists of two staves. The upper staff is a vocal line in treble clef, and the lower staff is a piano accompaniment in grand staff. The lyrics are written below the vocal line. Above the vocal line, there are handwritten notes '8 8 8' above a group of notes. The piano accompaniment features a steady eighth-note pattern in the right hand and a more rhythmic bass line in the left hand.

Herzen froh, das ist das A und O. ^{Der} lo

The second system of the handwritten musical score consists of two staves. The upper staff is a vocal line in treble clef, and the lower staff is a piano accompaniment in grand staff. The lyrics are written below the vocal line. Above the vocal line, there are handwritten notes 'Der' above a group of notes. The piano accompaniment continues with similar rhythmic patterns as the first system.

Sichter. (gerufen)

fahrt fort zu dichten. Euch nach der Welt zu richten, ^{mf} bedeuht in Wohl und

The third system of the handwritten musical score consists of two staves. The upper staff is a vocal line in treble clef, and the lower staff is a piano accompaniment in grand staff. The lyrics are written below the vocal line. Above the vocal line, there is a handwritten note 'mf'. The piano accompaniment features a steady eighth-note pattern in the right hand and a more rhythmic bass line in the left hand.

Weh dies goldne A B C, dies goldne A B C. ^{allarg}

The fourth system of the handwritten musical score consists of two staves. The upper staff is a vocal line in treble clef, and the lower staff is a piano accompaniment in grand staff. The lyrics are written below the vocal line. Above the piano accompaniment, there is a handwritten note 'allarg'. The piano accompaniment features a steady eighth-note pattern in the right hand and a more rhythmic bass line in the left hand.

1
Breit wie lang.

Wer beschaiden ist, muß düldeu,
und wer frech ist, der muß leiden;
Also wirst du gleich verkhülden,
ob du frech seist, ob bescheiden.

(Goethe)