

18

Here:

Elisabeth

fol. 19. verso. l. 10.

Hesse: Elisabeth

J. H. Wetzel

ruhig schwebend

wie eine weisse Wolke am hohen Himmel steht, so

für die

licht und klar und fern bist du, Eli-sa-beth, Eli-sabeth!

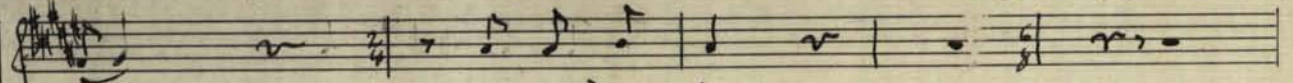
Du Wolke gehst und wanderst,

pp legatissimo

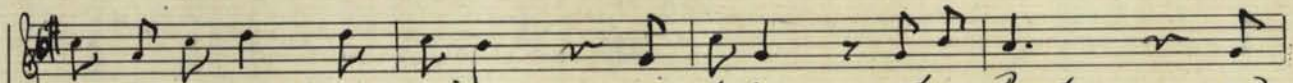
Kannst du ihrer Acht, und doch durch deine Trau - me gehst bei dunkler

riten at.

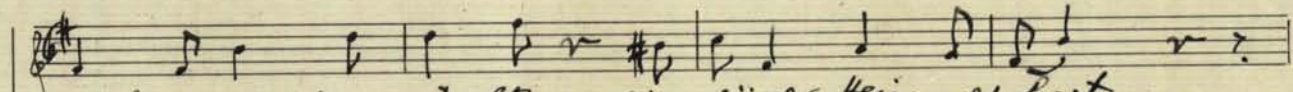
MM, I 628



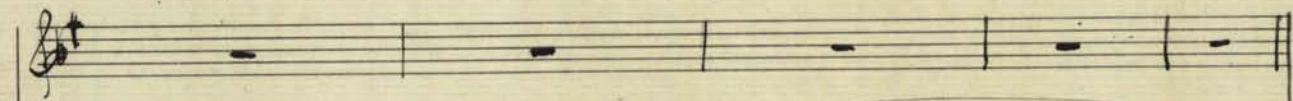
Nacht, bei dunkler Nacht.



Sieht und erglüht so silbern, dass fortan ohne Rast die



nach der weissen Wolke ein süßes Heimweh hat.



Moderat.

Weg zur Liebsten

AM, I 629

J. H. Weigel op. 11, 3

Soprano



Der Tag hat fri-sche An-ge auf, lau-

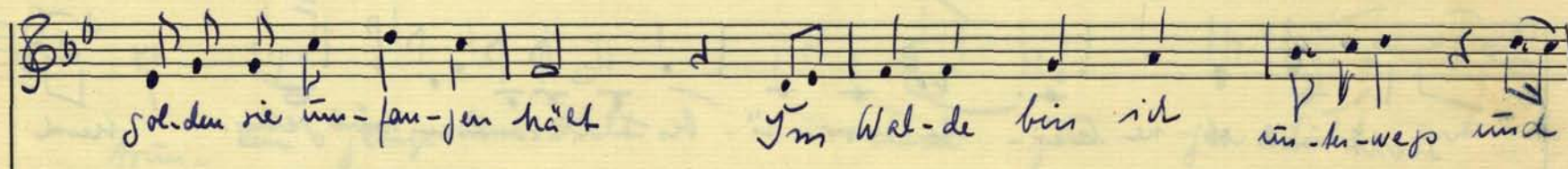
Klavier



mf



trün-ken glänzt die Welt dem jün-geren Licht ent-se-ger, das

so den sie um-fan-gen hält Im Wal-de bis ich um-ku-rens sind




hal-le frei-sig Schritt mit dem ge-ruis-ten Mor-gen der



mf

nimmt mich als ein Boten mit. Dem Nicht-tag sah ich

The first system of the handwritten musical score. It features a vocal line on a single staff and a piano accompaniment on two staves. The vocal line begins with the lyrics 'nimmt mich als ein Boten mit.' followed by a double bar line and 'Dem Nicht-tag sah ich'. The piano accompaniment consists of chords and moving lines in both hands, with some notes beamed together. The key signature has two flats, and the time signature is 4/4.

heiss und schwer im gelben Korn-feld stehen. er

The second system of the handwritten musical score. The vocal line continues with the lyrics 'heiss und schwer im gelben Korn-feld stehen.' followed by 'er'. The piano accompaniment continues with similar harmonic support, featuring chords and melodic fragments in both hands.

sieht mich oh-ne Wei-le vor-i-ber in land-ein-wärts gehen. und

The third system of the handwritten musical score. The vocal line has the lyrics 'sieht mich oh-ne Wei-le vor-i-ber in land-ein-wärts gehen.' followed by 'und'. The piano accompaniment continues to provide harmonic accompaniment for the vocal line.

Wenn der Hil-le A-bend kommt, will ich am Jie-le sein, will

The fourth and final system of the handwritten musical score. The vocal line concludes with the lyrics 'Wenn der Hil-le A-bend kommt, will ich am Jie-le sein, will'. The piano accompaniment ends with a final chord and some melodic lines in both hands.

cresc. breiter *f*

wie der Tag ver-glei- - hen, Je-lieb-te-ste am Her-zen

allan, ando

f a tempo

Den Tag hat fri-sche Kräfte auf, tau-

p straff

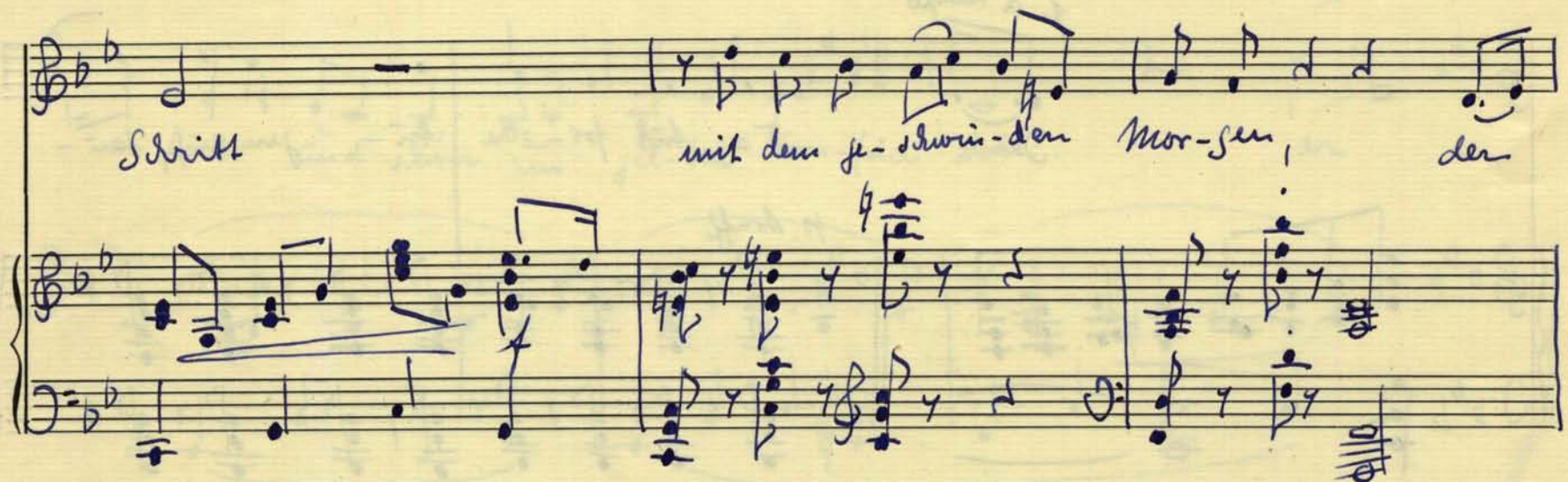
krän-ken glänzt die Welt dem jün-geren Licht ent-

se- - ren, das sol-den sie um-fan-gen hält. Im

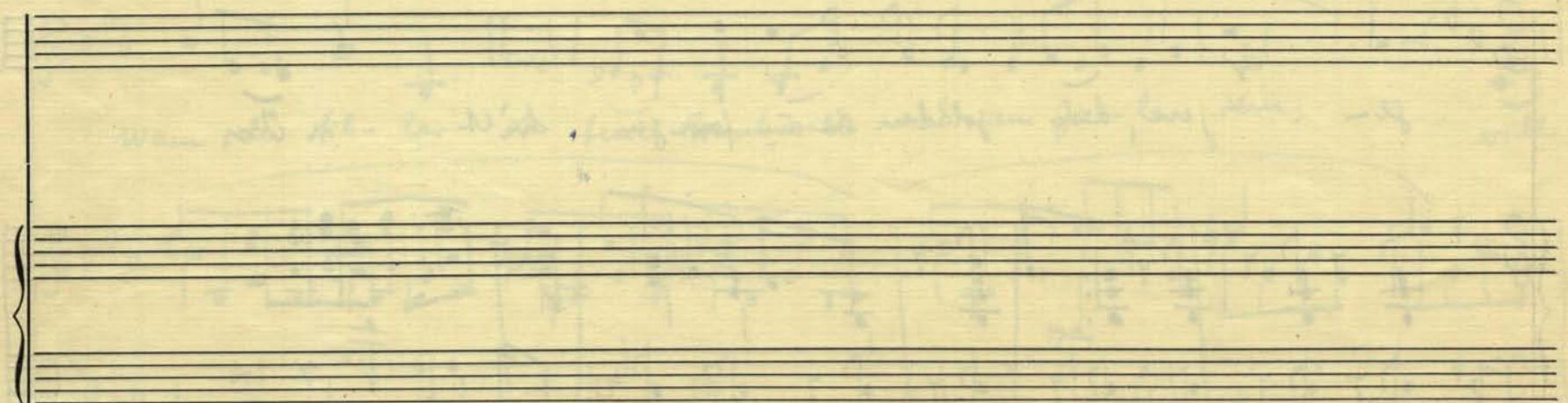
Wal-de bin ich un-ter-wegs und hal-be flei-ssig



Schritt mit dem je-schwin-den Mor-gen, der



nimmt mich als ein Bot-ten mit.



17 H Here: Zusammenhang MM, I 630 9

J. H. Wetzel

Schwer schreitend. p

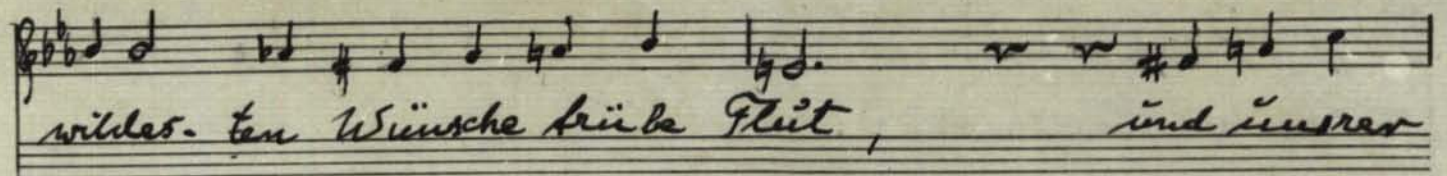
Aus lang verschwundenen Völkern Liedern her klingt
off ein Ton verwandtes bis ins Herz, dass
wir betroffen sind mit halbem Schmerz hin-
über lauschen, ob dort Heimat wär.

So auch ist unsres Herzschlags Ab und Auf in

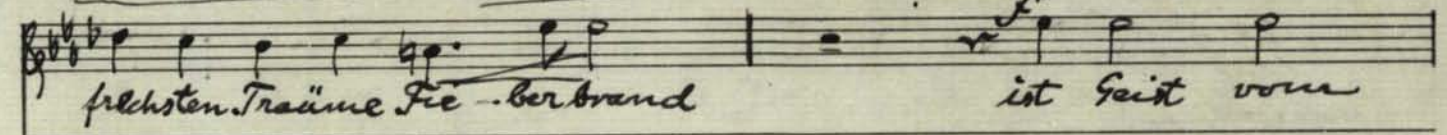
festem Baumgeknüpf aus Herz der Welt — , das unsern

Schlaf und unser Wachen hält im Einklang mit der


Sonn' und Ster - ne Lauf. *Schneller* Und unserer



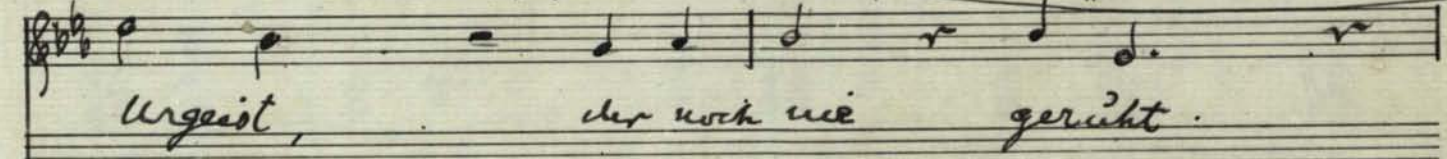
wildes. ten Wünsche frühe Flut, und unserer

frechtesten. Träume Fie. ber brand ist Geist vom



allargando
cresc.

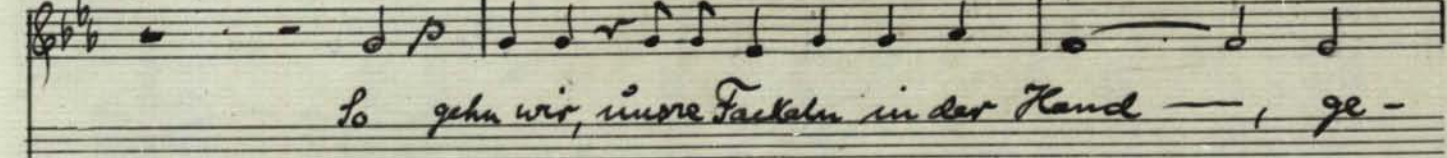


Urgeist, der noch nie gerührt.

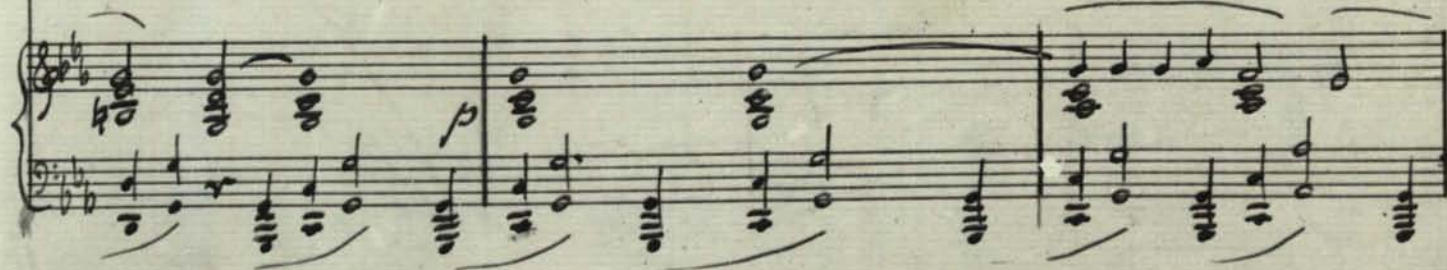
Tempo:



dim.



So gehn wir, unsere Fackeln in der Hand —, ge-



mf *crec.*

zuegt, gaeht von uralter heiliger Gluht — und ewig neuen Sonnen

zugewandt, ewig neuen

Son — nen zu — gewandt

mf *crec.*