

The image displays four systems of blank musical staves, arranged vertically. Each system consists of two groups of three staves, with a brace on the left side of each group. The paper is aged and yellowed, with some faint blue ink bleed-through visible from the reverse side. The staves are completely empty of any musical notation.

Stromerfalter (Mittler)

Aufgeregt declamierend

allarg.

Ich wef du hässlich frech! Has kommt dir in den

breites

Sieh so nah bei mir zu stehen, die ist so

lieb - lilt bin so sprach die schöne Heffie

acc.

rit.

leppig

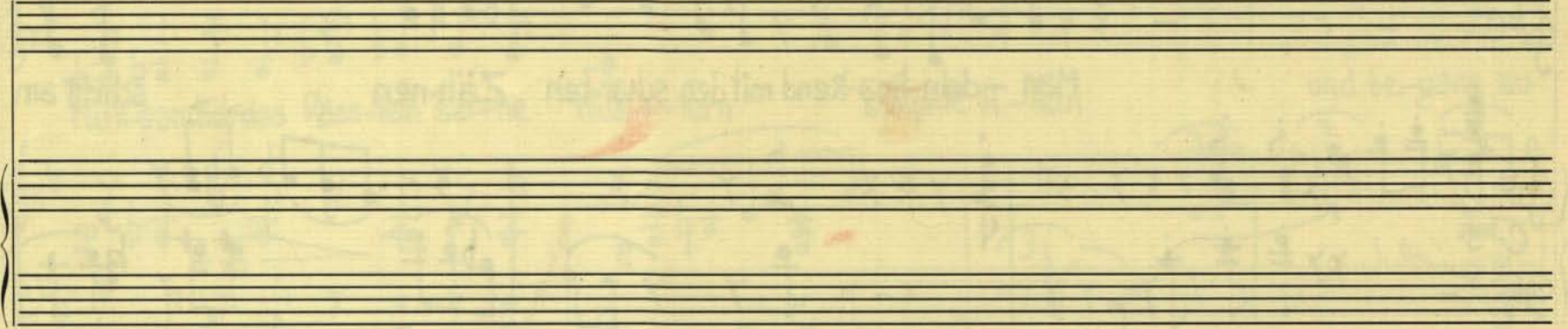
Da kam ein gelbes Ding von hinten.

— bring ge- flagen (das sie be- hende fing)

stürzten zurückhaltend
das freuden traueben vergessend ihren twist „nicht wahr“

du lässt ihn leben? Na er so lieb-lich so

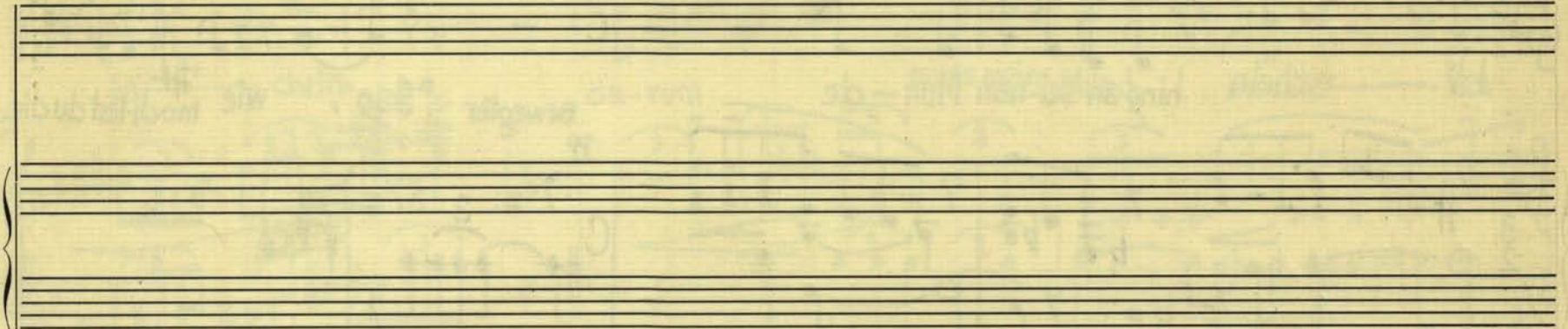
espresso rit
lieb- lich ist? rit a. f.



Carl Spitteler

Das lächelnde

Rösslein



Frisch *reck mf:* *stolz*
 Man - deln kna - rend mit den schar - fen Zäh - nen schritt am

Detailed description: This system contains the first two staves of the score. The vocal line is in G major, 3/4 time, starting with a 'Frisch' marking. The piano accompaniment is in the same key and time, with a 'C mf' marking. The lyrics are 'Man - deln kna - rend mit den schar - fen Zäh - nen schritt am'.

Bach die Toch - ter des Woi - wo - den, *p gedämpft*
 und ein Röss - lein, rot mit weissen Sträh - nen sah sie

Detailed description: This system contains the third and fourth staves. The vocal line continues with 'Bach die Toch - ter des Woi - wo - den, und ein Röss - lein, rot mit weissen Sträh - nen sah sie'. The piano accompaniment features a 'p gedämpft' marking. The lyrics are 'Bach die Toch - ter des Woi - wo - den, und ein Röss - lein, rot mit weissen Sträh - nen sah sie'.

fes
 ster - ben auf dem Wal - des - bo - den, sah es dul - den auf dem har - ten Grun - de, doch ein

Detailed description: This system contains the fifth and sixth staves. The vocal line continues with 'ster - ben auf dem Wal - des - bo - den, sah es dul - den auf dem har - ten Grun - de, doch ein'. The piano accompaniment features a 'f' marking. The lyrics are 'ster - ben auf dem Wal - des - bo - den, sah es dul - den auf dem har - ten Grun - de, doch ein'.

Lä - cheln hing an sei - nem Mun - de *mf. parlando*
Bewegter "Sag", wie mocht - est du die

Detailed description: This system contains the seventh and eighth staves. The vocal line continues with 'Lä - cheln hing an sei - nem Mun - de'. The piano accompaniment features a 'mf. parlando' marking. The lyrics are 'Lä - cheln hing an sei - nem Mun - de'.

Kraft - wer - ben, dass ein Lä - cheln dir ge - deiht im Ster - ben?"

Detailed description: This system contains the ninth and tenth staves. The vocal line continues with 'Kraft - wer - ben, dass ein Lä - cheln dir ge - deiht im Ster - ben?'. The piano accompaniment continues with the same key and time signature. The lyrics are 'Kraft - wer - ben, dass ein Lä - cheln dir ge - deiht im Ster - ben?'.

Müh-sam hob das Röss-lein sei-ne Nüs-tern schöpf-te A-tern und be-gann zu

flüstern: "auf ver-bot-nem Pfad im Pa-ra-die-se ging ich

wei-den auf der En-gel-wie-se, fühl-te Him-mels-düf-te um mich

fä- cheln da-rum muss mein Mund im Ster-ben

lä- cheln lä- cheln."

largo

1928

1968

Mittag und leicht.

Abend, wenn der letzte Strahl vom Gipfel

leucht. Mit und der blaue Nebel - Kluft rasch be -

feucht. Mit kommen - man in der. stoh. le. nen mit lei - sen

horst den aus dem Föh - ren wald zwei Mägdlein an - ge -

ritenu

ritenu.

Hängen ihre heftigen Kletter an mein Gärtchen

wie ein Stachel

ppp

springen lichten Schwungs blühende von den Pfendchen

stürzen sich an ihr behag. ———— lieb in die Tüchle allwa

plaudern sie im son- nigen her- stücke

The first system of the handwritten musical score consists of a vocal line and piano accompaniment. The key signature is G major (two sharps). The vocal line begins with a half note G4, followed by quarter notes A4, B4, C5, and D5. The piano accompaniment features a steady eighth-note pattern in the right hand and a simple bass line in the left hand. The lyrics are written below the vocal line.

während in mein Hübschen durch die Blumentöpfe beide Köpfelein schütten ihre klugen

The second system continues the musical piece. The vocal line has a melodic line with some grace notes. The piano accompaniment includes a section with a triplet of eighth notes in the right hand. The lyrics continue below the vocal line.

köp fe plötzlich, wenn die Dämigung schreiet durch die

The third system shows a more active piano accompaniment with a rhythmic pattern of eighth notes. The vocal line has a few rests. The lyrics are written below the vocal line.

Tan- nen, stehn sie hurtig auf und ~~weiter~~ ranken von tan- nen sprängen

The fourth system concludes the page. The piano accompaniment features a complex rhythmic pattern with many beamed eighth notes. The vocal line has a few notes and rests. The lyrics are written below the vocal line.

was sie sich er- zäh- len, kommt es mir so - mes- sen doch an

zau- ber klein- er haben sie er- gessen